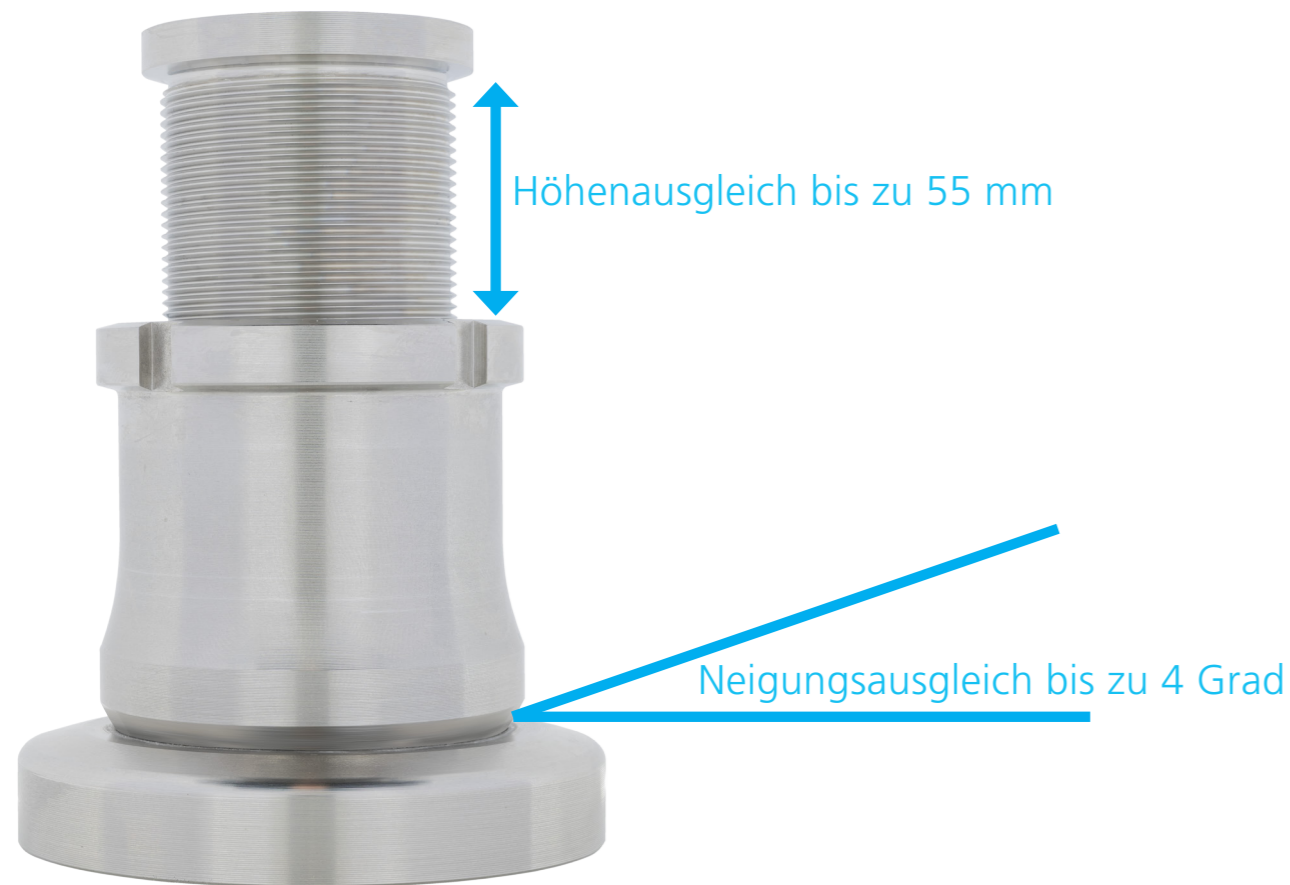




## Unsere Neuheit in der Familie der HVE:

Aufgrund der großen Nachfrage im Bereich der Aufstelltechnik schwerer Maschinen, Anlagen, Apparate (Maschinenbau, Fördertechnik, Anlagen- und Behälterbau etc.) sind wir besonders stolz, Ihnen hiermit unsere Produkt-Neuheit vorstellen zu können.

Mit unserem Kugelgelenk - Verstell - Fuß KVF kann man gewünschte Einstellhöhen exakt erreichen, wobei Belastungen bis 920 kN möglich sind.



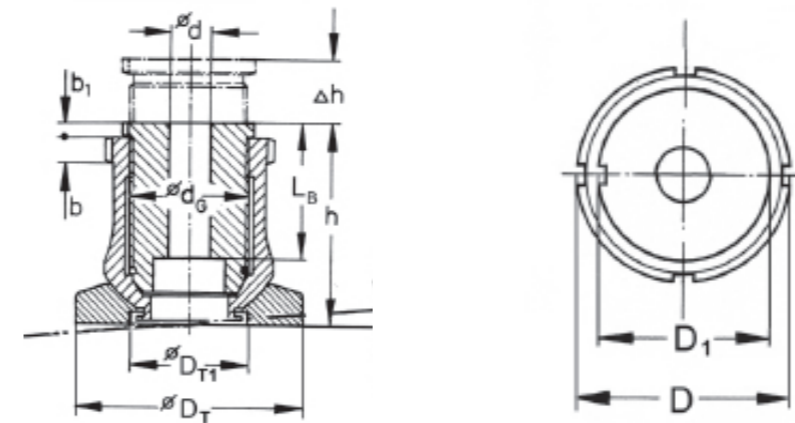
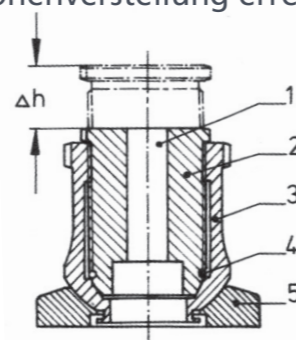
Der Kugelgelenk - Verstell - Fuß KVF wird mittels Befestigungsschraube (1 Bohrung für Befestigungsschraube DIN912) an der Maschine oder an einem Aggregat montiert.

Somit ist das Oberteil (2) fest mit der Maschine oder dem Aggregat verbunden.

Durch Drehen mit einem Hakenschlüssel am Unterteil (3) wird die Höhenverstellung erreicht.

Die Ausdrehsicherung (4) verhindert ein unzulässig weites Herausdrehen des Oberteils, sie ist auch maßgebend für die maximale Verstellhöhe ( $\Delta h$ ).

Der Stellteller (5) ist mit dem Unterteil verbunden und kann dadurch schräge Auflageflächen bis 4° ausgleichen. Durch eine besondere konstruktive Maßnahme kann der Stellteller (5) vom Unterteil (3) nicht abfallen, er bildet somit mit dem Unterteil eine Einheit.



### Kugelgelenk - Verstell - Fuß, erhältliche Varianten!

Typ	$\varnothing d_g$	Befestigungs-Schraube		$\varnothing d$	$\Delta h$	$\alpha$	F max kN	F max kN	D	b	D <sub>1</sub>	b <sub>1</sub>	h	$\varnothing D_{T1}$	$\varnothing D_T$
		DIN 912	L <sub>b</sub> mm												
KVF 15	M 15x1	M 6	25	6,6	15	4°	45	25	25	5	19	4	36	18	34
KVF 20	M 20x1	M 8	30	9	20	4°	75	40	32	6	24	4	44	21	44
KVF 30	M 30x1,5	M 10	40	11	25	4°	140	80	45	7	35	6	58	30	62
KVF 40	M 40x1,5	M 12	50	13,5	32	4°	210	140	58	9	45	6	76	39	80
KVF 50	M 50x1,5	M 16	60	17,5	40	4°	400	210	70	11	55	6	86	49	95
KVF 60	M 60x2	M 20	70	22	50	4°	520	300	80	11	65	6	104	60	110
KVF 80	M 80x2	M 30	75	33	55	4°	920	530	105	15	86	8	122	78	135

Bestellbeispiel: Art.-Nr. Artikel Spezifikation  
KVF-40-A1 Kugelgelenk - Verstell - Fuß Edelstahl A1/M40x1,5/13,5/32/4°

Die in obigen Tabellen angegebenen Belastungen  $F_{max}$  sind Maximalwerte bei statischer Beanspruchung.

Mit unseren massiv gestalteten Kugelgelenk - Verstell - Füßen können ab sofort auch schwere Maschinen und Geräte sicher und exakt aufgestellt werden.

- Anwendungsmöglichkeiten für:
- Maschinebau
  - Fördertechnik
  - Anlagenbau
  - Behälterbau
- besonders geeignet für:
- schwere Lasten
  - sicherer Stand
  - exakte Auflage
  - genaue Höhenverstellung





V-Tec Europa GmbH

Weidenstraße 5a

58566 Kierspe

Email : [info@hve24.de](mailto:info@hve24.de)

[www.hve24.de](http://www.hve24.de)

Telefon: +49 (0) 151 – 1660 8166